

16 DEC. 2024

VILLE DE BARCELONNETTE

Monsieur le Commissaire Enquêteur  
Marie de Barcelonnette  
04400 Barcelonnette

Barcelonnette, le 16 Décembre 2024

Sujet: Révision PLU n°1  
OAP n°5

Monsieur,

Merci de bien vouloir prendre en compte mes  
remarques sur les pièces écrites sur l'OAP n°2

Veuillez trouver les pièces jointes suivantes  
à ce courrier avec numérotation et annotations  
pour chacune d'entre elles.

Pièce ① = Chemin du Cheval de Bois  
partie entre Digue Garcin  
et bd des Terres Blanches

Comment pourra se faire sur ce  
Chemin large de 2m50 ? à ce jour

- 1 Trame Verte
- 1 Chemin piéton
- 1 chemin où se croise les voitures  
des habitants à l'année

Impossible à réaliser pour quoi  
le mettre en projet.

Qui plus est la trame verte serait  
implantée où passe les VRD des  
habitants = Pièce ② et où les racines

coursant des dommages aux VRD.

Pièce ③ Chemin du Châtel de Bois  
partie entre Digue Goucin  
avec intersection du Chemin du  
Châtel de Bois

A ce jour la pente entre la digue Goucin  
et Chemin du Châtel de Bois sur une  
distance de 2m la pente est de  
plus de 2m La déviation pour passer  
des voitures est très importante le %  
de pente est-il léger ?

La digue Goucin où l'ont du vers  
unique qui est écrit dans l'OPAN 2  
le seule des carte pour récupérer  
l'œuvre Emile Aubert est le Chemin  
du Châtel de Bois. Pièce n°4  
A cet endroit la Digue Goucin est large de 2m 50  
Le denivelé de la digue Goucin est  
entre 2 et 3 m où en est le bas il y  
a le canal du Plan qui passe dans  
des parcelles privées.

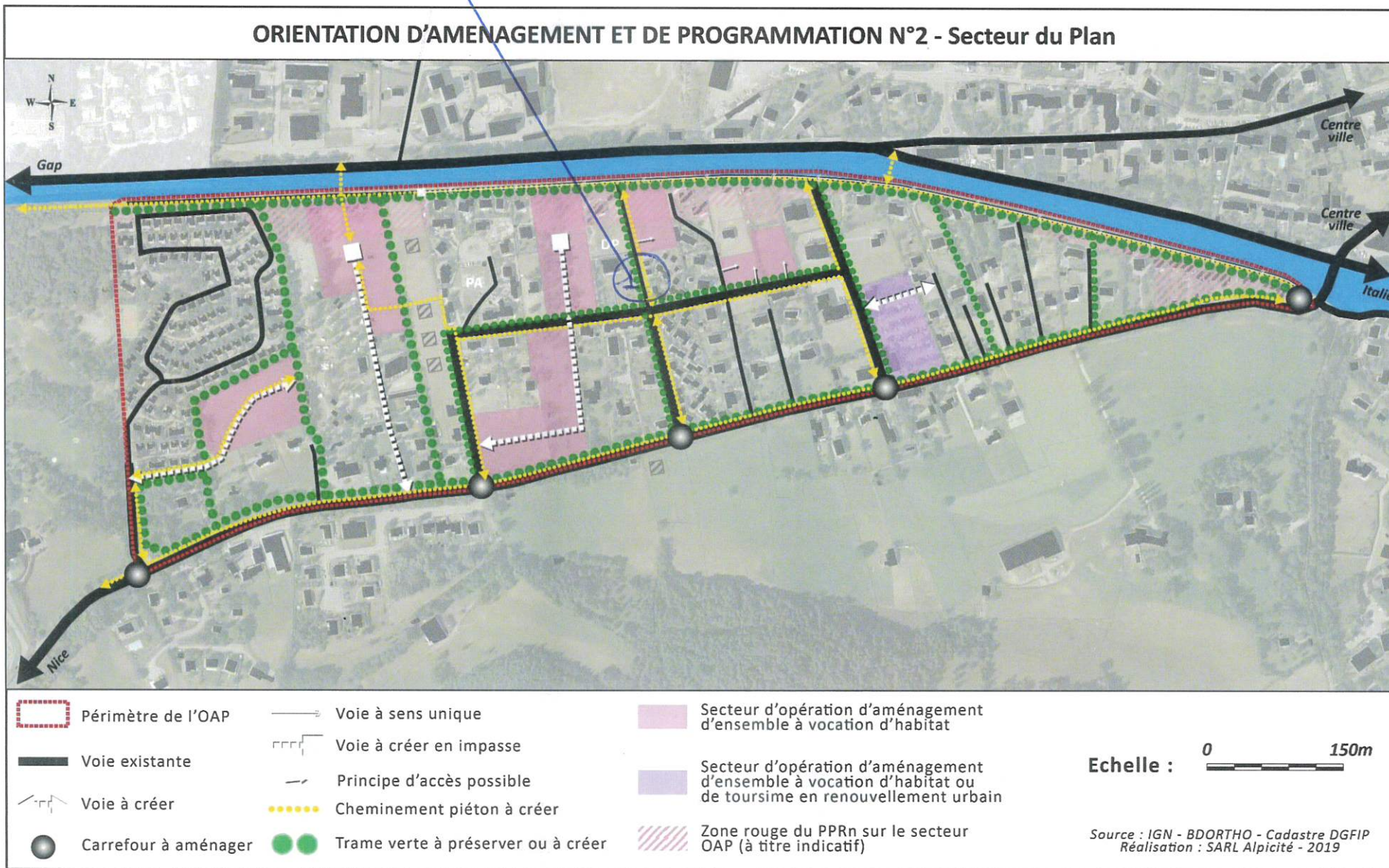
Il y aurait souffert de venir sur  
Place pour y en rendre compte et  
peut être venir dans le modif Geohtg  
de l'OPAN 2 des orientations  
blanchement réalisables et non  
utopiques. Très cordialement

~~Brigitte~~



Pièce 1

ORIENTATION D'AMENAGEMENT ET DE PROGRAMMATION N°2 - Secteur du Plan



# PLAN AU 1/2000

Plan à conserver





Département :  
ALPES DE HAUTE PROVENCE

Commune :  
BARCELONNETTE

Section : AK  
Feuille : 000 AK 01

Échelle d'origine : 1/2000  
Échelle d'édition : 1/2000

Date d'édition : 05/01/2013  
(fuseau horaire de Paris)

Coordonnées en projection : RGF93CC44  
©2012 Ministère de l'Économie et des  
Finances

DIRECTION GÉNÉRALE DES FINANCES PUBLIQUES

EXTRAIT DU PLAN CADASTRAL INFORMATISÉ

Le plan visualisé sur cet extrait est géré  
par le centre des impôts foncier suivant :  
DIGNE LES BAINS  
19 Bd Victor Hugo 04015  
04015 DIGNE LES BAINS CEDEX  
tél. 04-92-30-84-66 -fax 04-92-30-84-77  
cdif.digne-les-bains@dgi.finances.gouv.fr

Cet extrait de plan vous est délivré par :

cadastre.gouv.fr

Piece (3)

